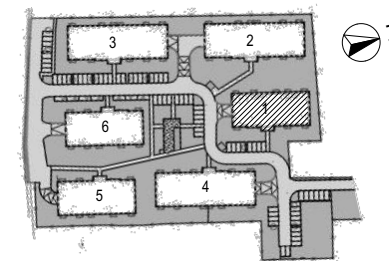
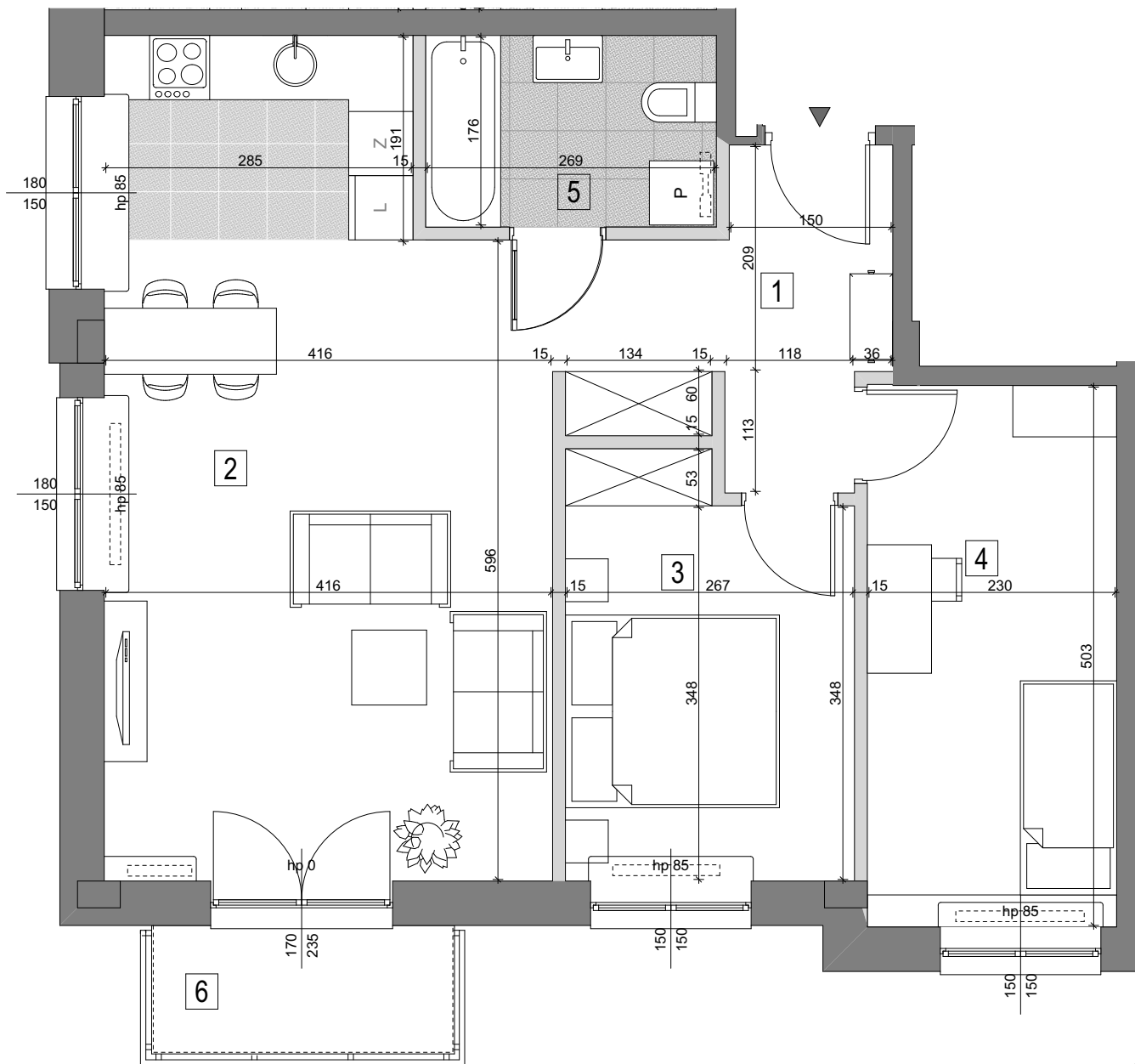
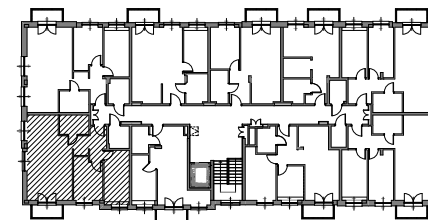


# Osiedle Kalwaryjska 45



ZAGOSPODAROWANIE TERENU



SCHEMAT III PIĘTRA

## MIESZKANIE NR 406, BUDYNEK 1

LP.	NAZWA POMIESZCZENIA	POWIERZ.
1	KORYTARZ	7,9m <sup>2</sup>
2	SALON Z ANEKSEM KUCHENNYM	29,6m <sup>2</sup>
3	SYPIALNIA	10,0m <sup>2</sup>
4	SYPIALNIA	11,6m <sup>2</sup>
5	ŁAZIENKA	4,7m <sup>2</sup>
<b>SUMA</b>		<b>63,8m<sup>2</sup></b>
6	BALKON	3,4m <sup>2</sup>

Powierzchnia lokalu według normy PN-ISO 9836:1997

INWESTOR

**EKODOMY SP. Z O.O. SP.K.**  
ul. Sportowa 19 05-530 Góra Kalwaria

PROJEKT



BIURO PROJEKTÓW "PORTYK"  
AGNIESZKA WOŹNIAK  
ul. W. Sławka 13/13 02-495 Warszawa  
tel. 504-296-994

■ ściana - brak możliwości rozbiórki    ■ ściana działowa - możliwość rozbiórki

