

### LEGENDA:

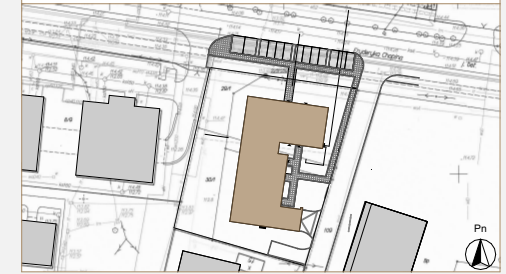
ściany zewnętrzne/ konstrukcyjne/ szachty kominowe

ściana działowa - możliwość przebudowy

1. Powierzchnia użytkowa mieszkania określona jest na podstawie Rozporządzenia Ministra Transportu, Budownictwa i Gospodarki Morskiej z dn. 25.04.2012r. w sprawie szczegółowego zakresu i formy Projektu Budowlanego (DZ. U. Z. 2012r. POZ. 462 ZE ZM.), liczona zgodnie z zasadami zawartymi w polskiej normie PN-ISO 9836:1997. 2. Powierzchnia użytkowa mieszkania jest obliczona w metrach kwadratowych z dokładnością do dwóch miejsc po przecinku, dla wymiarów lokalu w stanie wykończonym, na poziomie podłogi, nie licząc listew przypodłogowych, progów itp. Do powierzchni użytkowej mieszkania nie wlicza się powierzchni elementów nadających się do demontażu (rury, kanały, ścianki działowe). Nie są wliczane powierzchnie otworów na drzwi i okna oraz nisz w elementach zamykających. 3. Wymiary pomieszczeń podane zostały bez uwzględnienia tynków. 4. Przedstawiona aranżacja ma charakter przykładowy, umeblowanie nie stanowi wyposażenia nabywanego lokalu.



APARTAMENTY CHOPINA  
EKODOMY



Góra Kalwaria, ul. Fryderyka Chopina

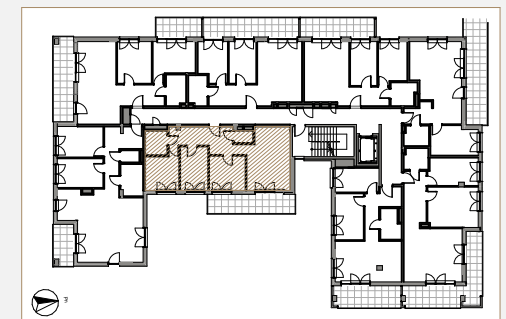
## Lokal nr 19

PIĘTRO	3
POKOJE	4
POWIERZCHNIA UŻYTKOWA [m <sup>2</sup> ]	68,03

### ZESTAWIENIE POWIERZCHNI

KORYTARZ	12,21m <sup>2</sup>
SALON Z ANEKSEM KUCHENNYM	20,59m <sup>2</sup>
SYPIALNIA 1	9,84m <sup>2</sup>
SYPIALNIA 2	9,57m <sup>2</sup>
SYPIALNIA 3	9,81m <sup>2</sup>
ŁAZIENKA	4,20m <sup>2</sup>
WC	1,81m <sup>2</sup>
BALKON	12,89m <sup>2</sup>

Położenie lokalu



EKODOMY

PORTYK  
ARCHITEKCI