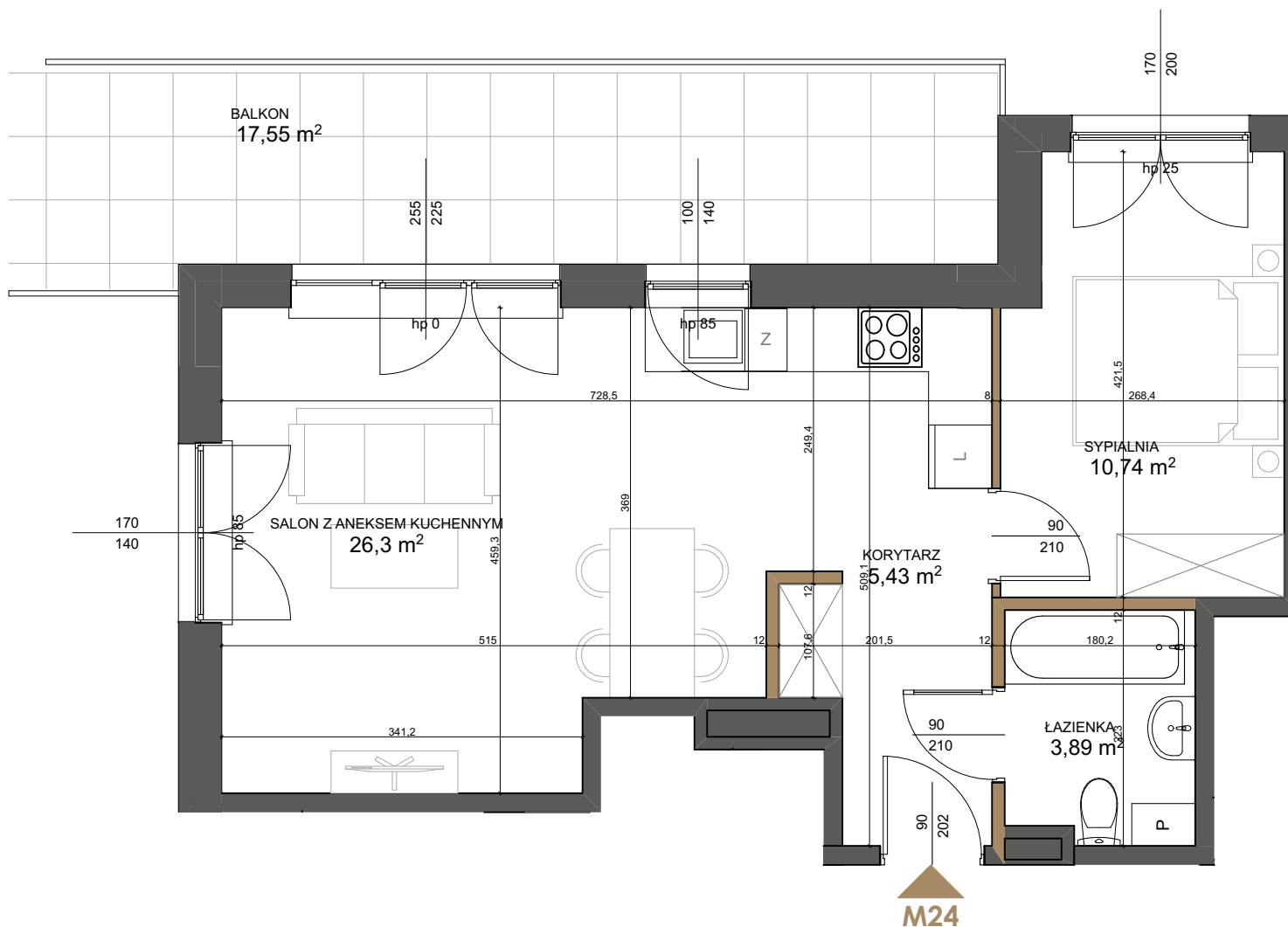


Pn



LEGENDA:

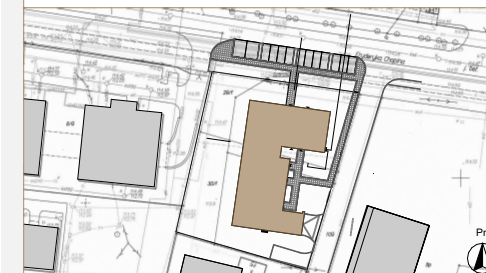
ściany zewnętrzne/ konstrukcyjne/ szachty kominowe

ściana działowa - możliwość przebudowy

1. Powierzchnia użytkowa mieszkania określona jest na podstawie Rozporządzenia Ministra Transportu, Budownictwa i Gospodarki Morskiej z dn. 25.04.2012r. w sprawie szczegółowego zakresu i formy Projektu Budowlanego (DZ. U. Z. 2012r. POZ. 462 ZE ZM.), liczona zgodnie z zasadami zawartymi w polskiej normie PN-ISO 9836:1997. 2. Powierzchnia użytkowa mieszkania jest obliczona w metrach kwadratowych z dokładnością do dwóch miejsc po przecinku, dla wymiarów lokalu w stanie wykończonym, na poziomie podłogi, nie licząc listew przypodłogowych, progów itp. Do powierzchni użytkowej mieszkania nie wlicza się powierzchni elementów nadających się do demontażu (rury, kanały, ścianki działowe). Nie są wliczane powierzchnie otworów na drzwi i okna oraz nische w elementach zamykających. 3. Wymiary pomieszczeń podane zostały bez uwzględnienia tynków. 4. Przedstawiona aranżacja ma charakter przykładowy, umeblowanie nie stanowi wyposażenia nabywanego lokalu.



APARTAMENTY CHOPINA
EKODOMY



Góra Kalwaria, ul. Fryderyka Chopina

Lokal nr 24

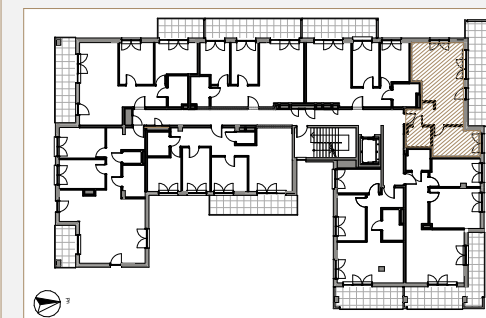
PIĘTRO	3
POKOJE	2
POWIERZCHNIA UŻYTKOWA [m ²]	46,36

ZESTAWIENIE POWIERZCHNI

KORYTARZ	5,43m ²
SALON Z ANEKSEM KUCHENNYM	26,30m ²
SYPIALNIA	10,74m ²
ŁAZIENKA	3,89m ²

BALKON	17,55m ²
--------	---------------------

Położenie lokalu



EKODOMY

PORTYK
ARCHITEKCI