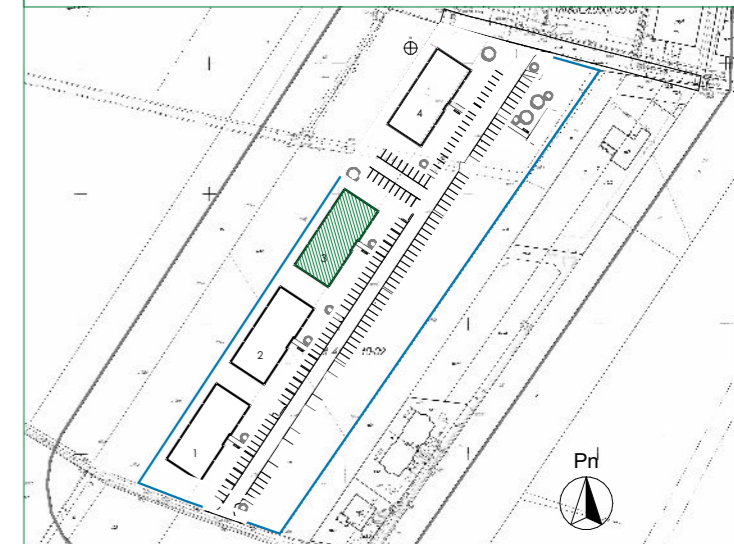


LEGENDA:

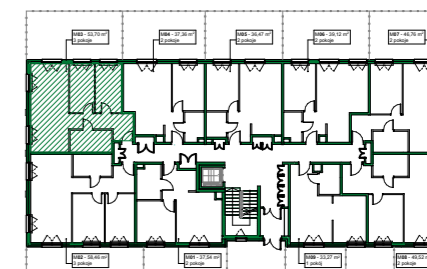
 ściany zewnętrzne/ konstrukcyjne/ szachty kominowe  ściana działowa - możliwość przebudowy

1. Powierzchnia lokalu obliczona została zgodnie z Polską Normą PN-ISO 9836:2015-12, powołaną w rozporządzeniu Ministra Transportu, Budownictwa i Gospodarki Morskiej z dnia 11 września 2020 roku w sprawie szczegółowego zakresu i formy projektu budowlanego. 2. Powierzchnia użytkowa mieszkania jest obliczona w metrach kwadratowych z dokładnością do dwóch miejsc po przecinku, dla wymiarów lokalu w stanie wykończonym, na poziomie podłogi, nie licząc listew przyściennych, progów itp. Do powierzchni użytkowej mieszkania nie wlicza się powierzchni elementów nadających się do demontażu (rury, kanały, ścianki działowe). Nie są wliczane powierzchnie otworów na drzwi i okna oraz nisze w elementach zamykających. 3. Wymiary pomieszczeń, lokalizację przyborów sanitarnych, rozmieszczenie punktów instalacyjnych itp. podano zgodnie z Projektem Budowlanym. Mogą wystąpić niewielkie różnice wymiarów i usytuowania elementów w wyniku realizacji prac budowlanych. 4. Wymiary pomieszczeń podane zostały bez uwzględnienia tynków. 5. Przedstawiona aranżacja ma charakter przykładowy, umeblowanie nie stanowi wyposażenia nabywanego lokalu.

ZAGOSPODAROWANIE TERENU



LOKALIZACJA MIESZKANIA



POWIERZCHNIA UŻYTKOWA [m²] 53,70

MIESZKANIE NR 3

BUDYNEK 4

ZESTAWIENIE POWIERZCHNI:

HOL 8,19m²

SALON Z ANEKSEM KUCHENNYM 22,77m²

SYPIALNIA 1 8,53m²

SYPIALNIA 2 8,13m²

ŁAZIENKA 6,08m²

OGRÓDEK LOKATORSKI 31,78m²

INWESTOR:



EKO DOMY SP. Z O.O. III SP.K.
ul. Sportowa 19, 05-530 Góra Kalwaria

PROJEKTANT:



PORTYK SPÓŁKA Z OGRANICZONĄ
ODPOWIEDZIALNOŚCIĄ SP. K.
ul. Różana 9, 05-816 Opacz-Kolonia
tel. 793-296-290